

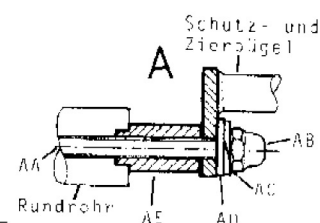
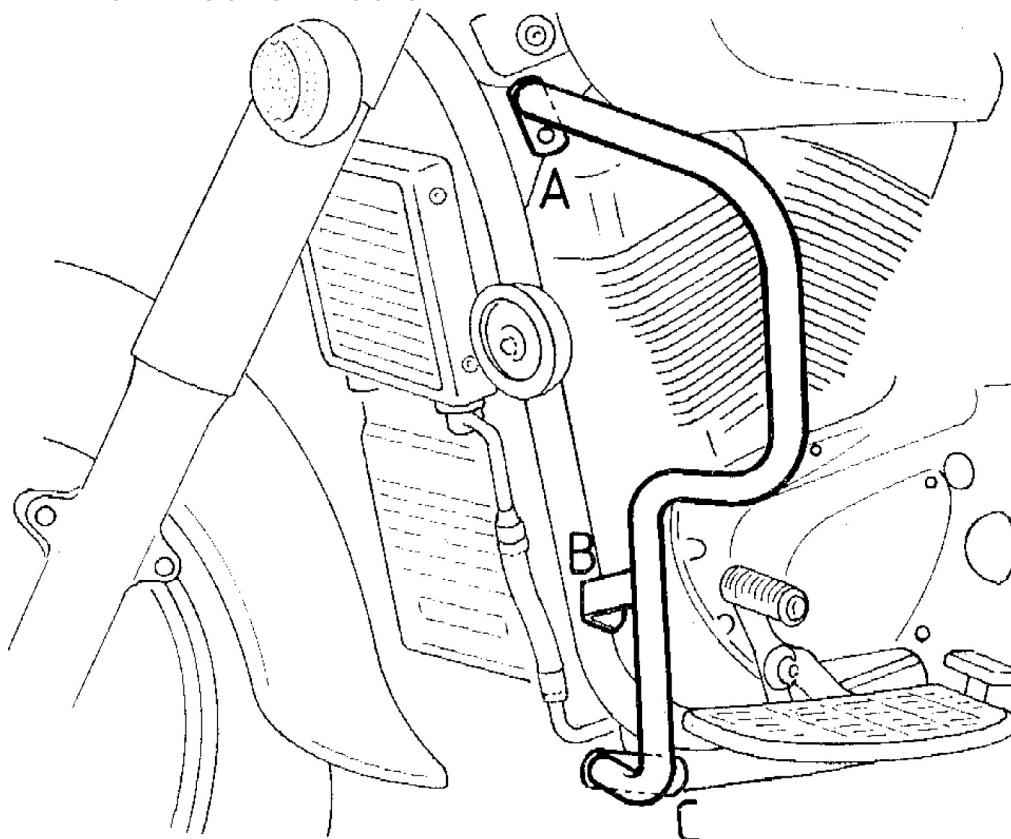
Hepco & Becker GmbH  
An der Steinmauer 6  
66955 Pirmasens  
Germany

Tel: +49 (0) 6331 1453 100  
Fax: +49 (0) 6331 1453 120  
e-mail: [vertrieb@hepco-becker.de](mailto:vertrieb@hepco-becker.de)

Internet: [www.hepco-becker.de](http://www.hepco-becker.de)



## Schutz- und Zierbügel für **SUZUKI VL 1500 Intruder (1998-2004)** **SUZUKI C 1500 Intruder (2005-2007)** Art.Nr. 501312 00 02



### Montagehinweise

Befestigung vorne oben (A) An dem Rundrohr vorne unterhalb des Tanks mit folgenden Teilen:

- 1 x Gewindestange M 10 x 275 mm (AA)
- 2 x Hutmutter verchromt M 10 (AB)
- 2 x Sprengringe  $\varnothing$  10,5 mm (AC)
- 2 x U-Scheiben  $\varnothing$  10,5 mm (AD)
- 2 x Aludistanzen abgesetzt  $\varnothing$  25 x  $\varnothing$  11 x 44 (AE)

Befestigung Mitte (B) Verschraubung mit Originalschrauben. Rechtsseitig als Abstandshalter zwischenschieben.  
1 x Aludistanz  $\varnothing$  18 x 9 x 7 mm

Befestigung unten (C) Verschraubung mit Originalschrauben.

**Nach der Montage alle alle Verschraubungen auf festen Sitz kontrollieren!**