

SCHUTZSCHEIBE / PROTECTIVE SCREEN

für Lampenschutzgitter / for headlight grilles

HUSQVARNA Norden 901 / Expedition

(2022-)

Art.Nr./Item-no.:

7017634 00 00



Inhalt

1x 700011924 Schutzscheibe 2mm

1x 700011925 Schraubensatz:

4x M24019 Gummistopfen mit Gewinde M4

4x Linsenflanschschraube M4x16 sw/zn

Content

1x 700011924 Protective screen 2mm

1x 700011925 Screw kit:

4x M24019 Rubber plug with thread M4

4x Fillister flange screw M4x16 sw/zn

Hinweis: Nur in Kombination mit Lampenschutzgitter Art. Nr. 7007634 00 01 möglich!

Note: Only possible in combination with headlight grilles Item-no. 7007634 00 01!



Achtung / Attention:

Die Reinigung nur mit handelsüblichem Spülmittel und lauwarmen Wasser vornehmen.

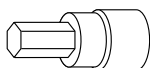
Einige Motorradreiniger enthalten Chemikalien, welche die Scheibe erblinden oder gar rissig werden lassen!

Die Scheibe besteht aus einem speziellen, UV-beständigen Polycarbonat, mit einer Lichtdurchlässigkeit von mehr als 90%!

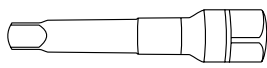
Clean only with commercially available washing-up liquid and lukewarm water.

Some motorbike cleaners contain chemicals that can cause the lens to go blind or even crack! The screen is made of a special UV-resistant polycarbonate with a light transmission of more than 90%!

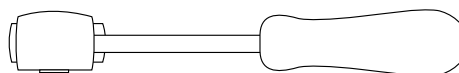
Benötigte Werkzeuge / Required tools



Set



Verlängerung/extension



Ratsche/Ratchet

Vorbereitende Maßnahmen / Preparatory actions

Die Folie von der Schutzscheibe entfernen und die 4 Gummistopfen M4 in die Bohrungen bis zum Bund, eindrücken.
Remove the foil from the protective screen and press the 4 M4 rubber plugs into the holes up to the collar.

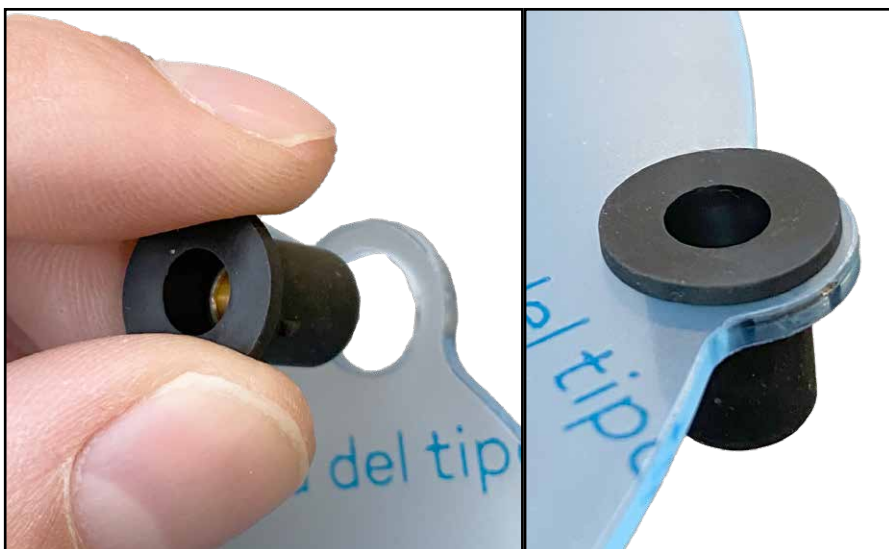
Montageanleitung / Installation Instruction

Montage der Schutzscheibe:

Die Schutzscheibe wird in Fahrtrichtung hinter dem Lampenschutzgitter befestigt.
Von vorne mit den Linsenflanschschrauben M4x16, befestigen.

Hinweis: Achten Sie auf die korrekte Richtung der Gummistopfen!
Eine falsche Montage kann zu Beschädigungen des Hauptscheinwerfers führen, da sonst nicht genug Abstand zwischen Plexiglasscheibe und Hauptscheinwerfer vorhanden ist!

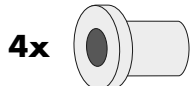
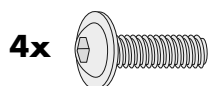
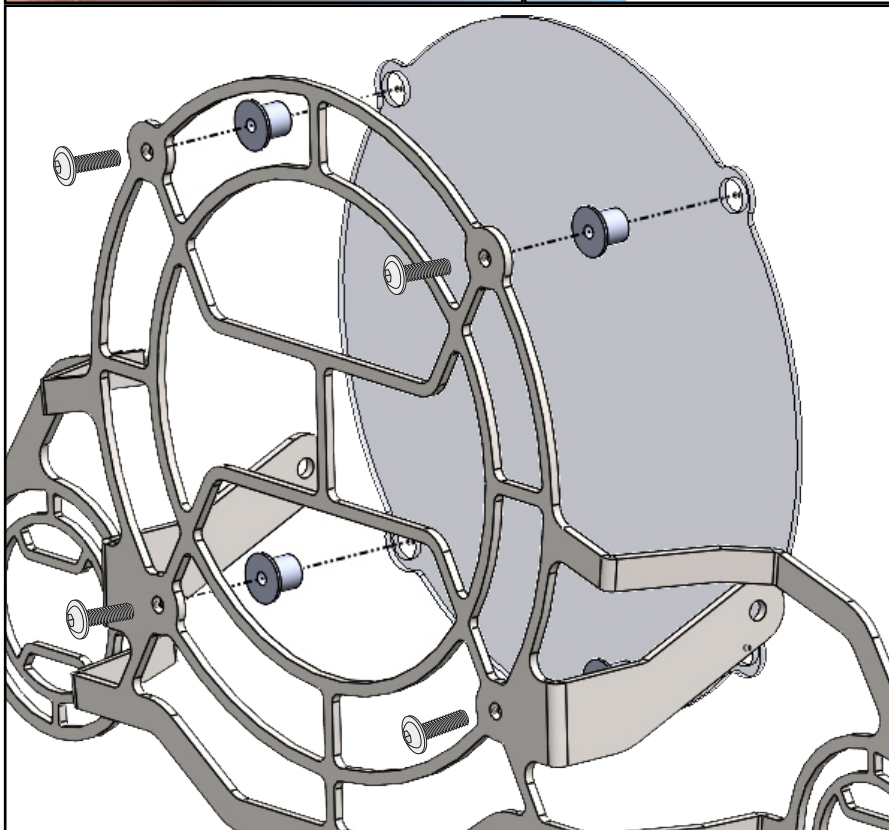
1



Fastening of the protective screen:

The protective screen is attached behind the headlight grille in the direction of travel. Fasten from the front with the fillister flange screws M4x16.

Attention: Pay attention to the correct direction of the rubber plugs!
Incorrect installation can cause damage to the main headlamp, otherwise there is not enough distance between the Plexiglas pane and the main headlamp!



Achtung / Attention:

Nach der Montage des Lampengitters muß der Scheinwerfer bzw. die Leuchtweite wieder korrekt ausgerichtet werden. Nach der Montage alle Verschraubungen auf festen Sitz kontrollieren!
Abgebaute Teile wieder montieren. Bitte beachten Sie unsere beigefügten Serviceinformationen.

After mounting the grilles, the headlamp/the luminous range must be correctly aligned again.
Control all screw connections after the assembling for tightness! Reassemble the dismantled parts.
Please notice our enclosed service information.

Weiteres Zubehör auf www.hepco-becker.de / More accessories see www.hepco-becker.de