

Versteifungsbügel für Original Tankschutzbügel Bracing bow for original tank guard



HONDA CRF 1000 L Africa Twin Adventure Sports
(2018-2019)

Artikel Nr.: / Item-no.: **42229510 00 09** silber/silver

DE WICHTIG
GB IMPORTANT

Der Versteifungsbügel kann nur in Verbindung mit dem originalen Tankschutzbügel montiert werden.
The bracing bow can only be used in conjunction with the original tank guard .

DE INHALT
GB CONTENTS

1x	700012136	Versteifungsbügel SILBER / Bracing bow SILVER
1x	700012137	Schraubensatz / Screw kit:
	1x Gummistopfen	1x Rubber plug
	4x Sechskantschraube M6x16	4x Hexagon bolt M6x16
	4x U- Scheibe Ø6,4	4x Washer Ø6,4

DE WICHTIG
GB IMPORTANT

Die Voraussetzung für die Montage ist natürlich eine gewisse technische Erfahrung. Wenn Sie sich nicht sicher sind, wie man eine bestimmte Arbeit ausführt, sollten Sie diese Ihrer Fachwerkstatt überlassen. Ziehen sie alle zugänglichen Schrauben zuerst nur locker an. Nachdem alles montiert ist, werden die Schrauben dann auf das entsprechende Anzugsmoment festgezogen. Dadurch wird sichergestellt, dass das Produkt spannungsfrei angebaut ist. Anzugsmomente beachten! Nach der Montage alle Verschraubungen auf festen Sitz kontrollieren!

Of course, the assembly requires a certain technical experience. If you are not sure how to execute a determined action, you should ask your local distributor to do it. First, tighten all screws only loosely. After mounting all parts, the screws should be tightened to the torque specified. This guarantees, that the product is mounted without tension. Observe the tightening torques of the manufacturer! Control all screw connections after the assembling for tightness!



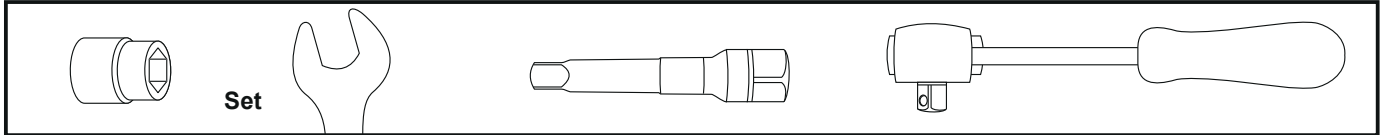
Versteifungsbügel für Original Tankschutzbügel Bracing bow for original tank guard

HONDA CRF 1000 L Africa Twin Adventure Sports
(2018-2019)

Artikel Nr. / Item-no.: **42229510 00 09** silber/silver



DE BENÖTIGTE WERKZEUGE GB TOOLS REQUIRED



DE VORBEREITUNG GB PREPARING

Den Gummistopfen auf der linken Seite von innen durch die Bohrung fügen.
Die Originalschraube am Rahmen (siehe Abb.3)
entfernen, diese wird wieder verwendet.

Stick the rubber plug through the hole on the left side from the inside. Remove the original screw from the frame (see pic 3), it will be reused.



Abb.1 / Pic.1

DE MONTAGEANLEITUNG GB MOUNTING INSTRUCTIONS

Montage außen links/rechts:

Die Montage erfolgt an den unteren Gewindebohrungen des originalen Tankschutzbügels mit den Sechskantschrauben M6x16 sowie U-Scheiben Ø6,4.

Montage Mitte:

Die Montage erfolgt in Fahrtrichtung rechts mit der zuvor entfernten Originalschraube am nun freien Gewinde.

Mounting outside left/right:

At the lower threaded holes of the original tank guard with the hexagon screws M6x16 and washers Ø6,4.

Mounting in the middle:

In the direction of travel on the right with the original screw in the now free thread.



Abb.2 / Pic.2

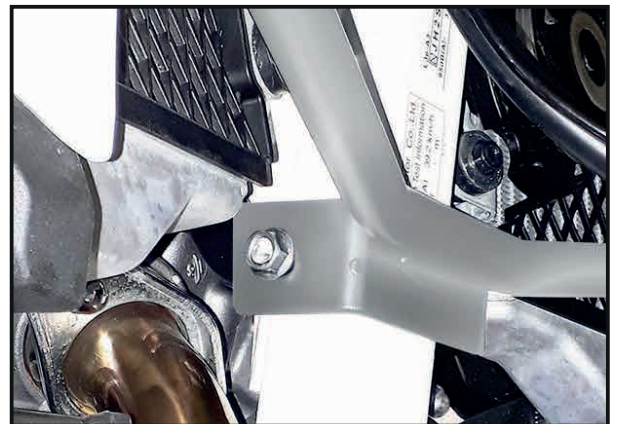


Abb.3 / Pic.3



Hepco & Becker GmbH
An der Steinmauer 6
D-66955 Pirmasens
Germany

Tel.: +49 (0)6331 - 1453 - 100
Fax: +49 (0)6331 - 1453 - 120
eMail: vertrieb@hepco-becker.de
www.hepco-becker.de