

C-Bow Taschenhalter

ROYAL ENFIELD Continental GT 535
Baujahr 2012-2018

Artikel Nr.: 6307534 00 01 schwarz



Montage

Der Bausatz umfaßt die folgenden Teile:

Stück	Bestellnr.	Bezeichnung
2	700007063	C – BOW schwarz
1	700008947	Halteadapter links
1	700008948	Halteadapter rechts
1	700008949	Schraubensatz:
	4x	Stahldistanz schwarz $\varnothing 15 \times \varnothing 9 \times 13\text{mm}$
	4x	Inbusschraube M8 x 35mm
	8x	Sechskantschraube M6 x 16mm
	4x	U-Scheibe $\varnothing 8,4$
	8x	U-Scheibe $\varnothing 6,4$
	2x	Schutzfolie 85mm x 40mm

Montagehinweis:

Die Voraussetzung für die Montage ist natürlich eine gewisse technische Erfahrung. Wenn Sie sich nicht sicher sind, wie man eine bestimmte Arbeit ausführt, sollten Sie diese Ihrer Fachwerkstatt überlassen.

Ziehen sie alle zugänglichen Schrauben zuerst nur locker an. Nachdem alles montiert ist, werden die Schrauben dann auf das entsprechende Anzugsmoment festgezogen. Dadurch wird sichergestellt, dass das Produkt spannungsfrei angebaut ist.



Anzugsmomente des Motorradherstellers beachten!
Nach der Montage alle Verschraubungen auf festen Sitz kontrollieren!
Bitte beachten Sie unsere beigefügten Serviceinformationen.

Als weiteres Zubehör lieferbar:

Mini-Gepäckbrücke

Art.-Nr.: 6607534 0101



Hepco & Becker GmbH
An der Steinmauer 6
D-66955 Pirmasens
Germany

Tel.: +49 (0)6331 - 1453 - 100
Fax: +49 (0)6331 - 1453 - 120
eMail: vertrieb@hepco-becker.de
www.hepco-becker.de

C-Bow Taschenhalter

ROYAL ENFIELD Continental GT 535
Baujahr 2012-2018

Artikel Nr.: 6307534 00 01 schwarz



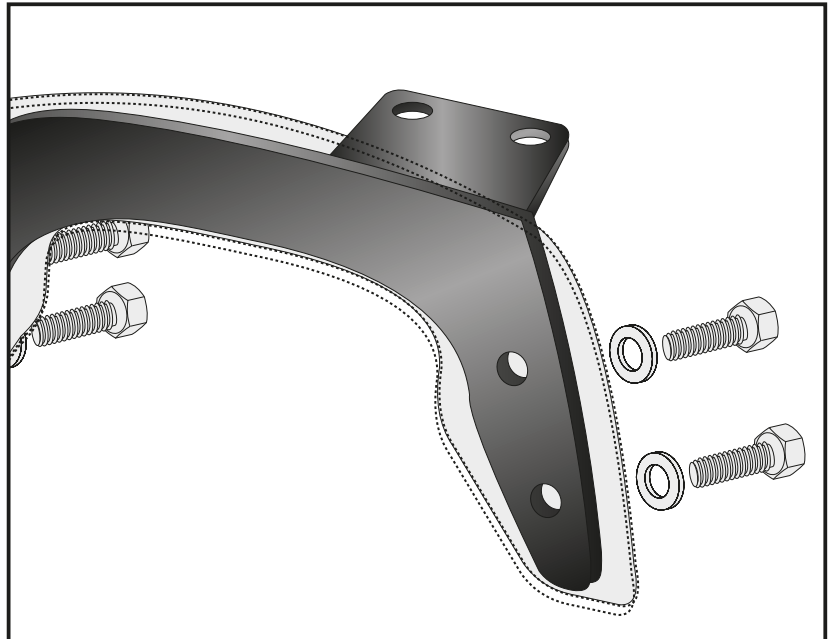
Montage

1 Montage der C-Bows links + rechts
An den Halteadaptern.

Dazu die Sechskantschrauben M6x16
und die U-Scheiben Ø6,4 verwenden.



1

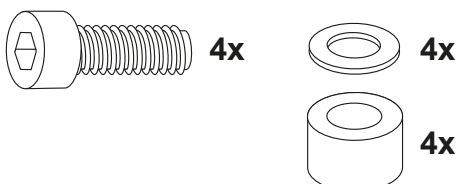


2 Montage der Halteadapter mit C-Bow
Die Halteadapter werden an den freien
Gewinden M8 an der Unterseite des
Heckrahmes verschraubt.
Im Bereich der Gewinde am Kotflügel
Schutzfolie anbringen.

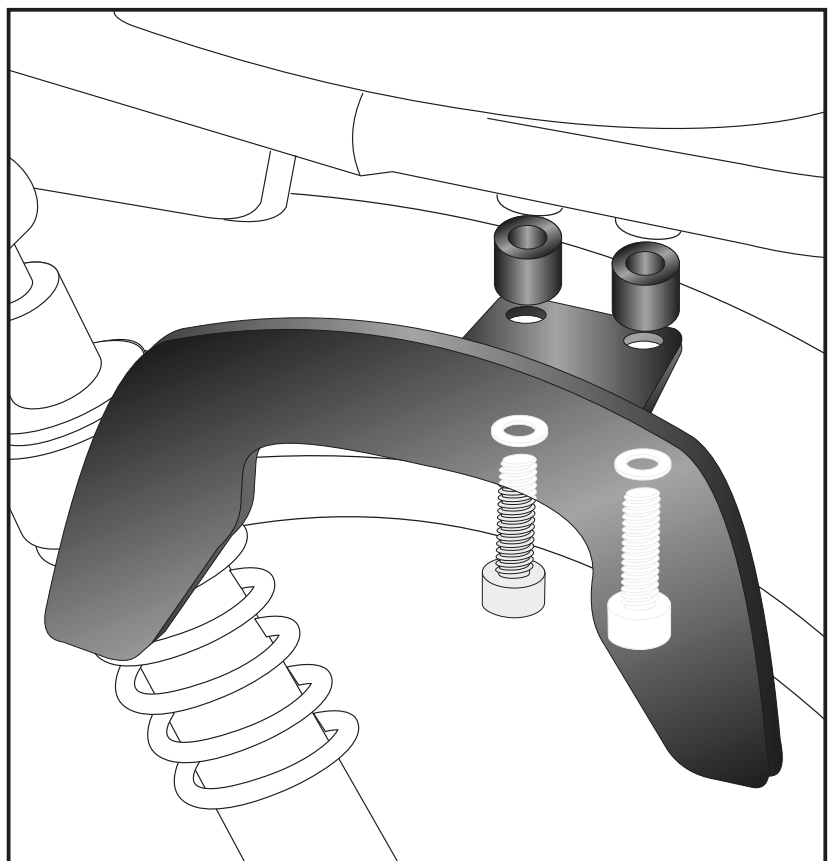
Zwischen Halteadapter und
Heckrahmen die Stahldistanzen $\varnothing 15 \times$
 $\varnothing 9 \times 13\text{mm}$ einfügen.
Mit den Inbusschrauben M8 x 35mm
und U-Scheiben $\varnothing 8,4$ verschrauben.

Abschließend die Halteadapter so
ausrichten, dass der Abstand zum
Federbein ausreichend ist und
festziehen.

Hinweis: wenn zusätzlich eine Gepäckbrücke
moniert wird, wird diese zwischen
Rahmenheck und die Stahldistanzen gesetzt.



2



C-Bow Holder

ROYAL ENFIELD Continental GT 535

Date of manufacture 2012-2018

Item-no.: 6307534 00 01 black



Assembling instructions

The kit includes the following parts:

Quant	item no.	description
2	700007063	C – BOW black
1	700008947	Adapter left
1	700008948	Adapter right
1	700008949	Screw kit:
	4x	steel spacer black $\varnothing 15 \times \varnothing 9 \times 13\text{mm}$
	4x	allen screw M8 x 35mm
	8x	hexagon bolt M6 x 16mm
	4x	washer $\varnothing 8,4$
	8x	washer $\varnothing 6,4$
	2x	protection film 85mm x 40mm

Installation note:

Of course, the assembly requires a certain technical experience. If you are not sure how to execute a determined action, you should ask your local distributor to do it.

First, tighten all screws only loosely. After mounting all parts, the screws should be tightened to the torque specified. This guarantees, that the product is mounted without tension.



Control all screw connections after the assembling for tightness!
Please notice our enclosed service information.

Also available:

Small rear rack item-no 6607534 0101



Hepco & Becker GmbH
An der Steinmauer 6
D-66955 Pirmasens
Germany

Tel.: +49 (0)6331 - 1453 - 100
Fax: +49 (0)6331 - 1453 - 120
eMail: vertrieb@hepco-becker.de
www.hepco-becker.de

C-Bow Holder

ROYAL ENFIELD Continental GT 535

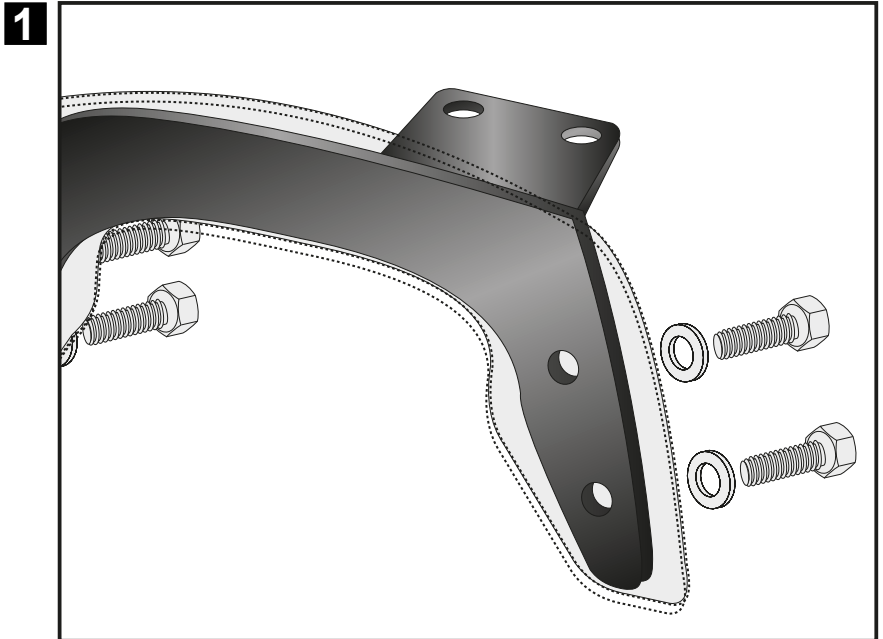
Date of manufacture 2012-2018

Item-no.: 6307534 00 01 black



Assembling instructions

1 Fastening of the C-Bows left+right:
At the adapters. Use hexagon bolts
M6 x 16 and washers $\varnothing 6,4$.



2 Fastening of the adapters with C-Bow
At the free threads M8 on the
underside of the frame tube.
Attach protection film to the fender in
the area of the threads.

Add steel spacer $\varnothing 15 \times \varnothing 9 \times 13\text{mm}$
between adapters and frame.
For bolting, use allen screws M8 x
35mm with washers $\varnothing 8,4$.

Finally, align the holding adapter so
that the distance to the strut is
sufficient, then tighten the screws.

NOTE: If an additional rearrack is added, it is
placed between the rear frame and the steel
spacers.

